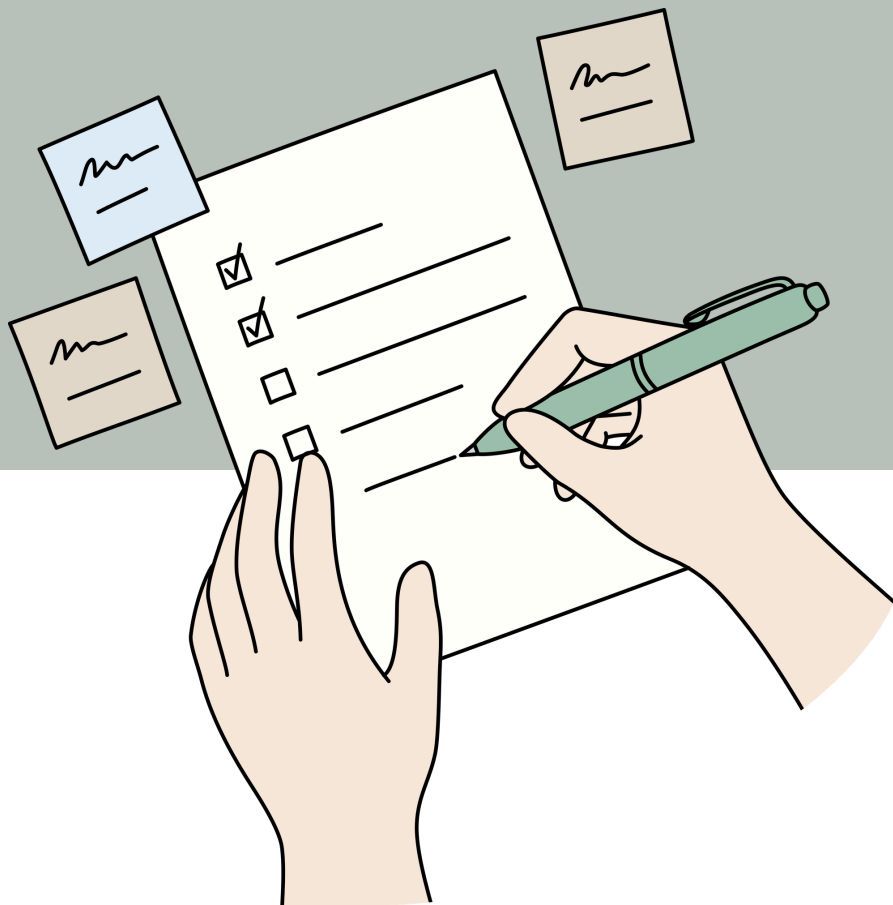


Com és el vostre pati?
Feu aquest test i ho sabreu!



El pati

Els patis escolars no són només espais d'esbarjo. Quan els posem en valor i els dotem de vida, es transformen en espais de relació, joc, descobriment, moviment, calma i aprenentatge. Espais que poden deixar empremta.

Amb aquest petit test us proposem observar el vostre pati amb una altra mirada. No per jutjar-lo, sinó per detectar oportunitats, fer-vos preguntes i imaginar noves possibilitats.

I abans de començar... us volem fer una pregunta que sovint fem als equips docents:

Què recordeu del pati de la vostra escola?

El recordeu amb estima?

Hi havia algun racó especial?

Un lloc on jugàveu, imaginàveu, parlàveu o simplement us agradava estar?

Perquè moltes vegades, quan pensem en la nostra infància, el pati hi apareix amb molta força. A vegades com un espai de llibertat, joc i amistats. I d'altres, com un lloc on no acabàvem de trobar el nostre espai.

Potser per això els patis deixen tanta empremta. Perquè és allà on aprenem, convivim, imaginem... i també com ens sentim.

Com funciona el test?

Hem preparat un test bàsic amb 8 blocs diferents i 6 punts clau per cadascun.

Observa amb atenció el vostre pati, ves marcant ✓ i sumant els resultats.

1-2 ✓ Molt potencial



3-4 ✓ A mig camí



5-6 ✓ Pati viu



Natura

En el vostre pati hi ha natura real?

- Hi ha arbres que generen ombra natural
- Hi ha plantes i vegetació viva (no només decorativa)
- Hi ha biodiversitat
- El paviment és drenant i natural (sauló, grava, vegetació...)
- Hi ha diversitat d'elements naturals
- La natura forma part del joc

Observacions

Materials

Hi ha diversitat de materials naturals?

- Troncs, pedres o elements naturals accessibles per jugar
- Peces que els infants poden moure (fustes, caixes...)
- Materials per construir
- Materials naturals per experimentar
- Elements naturals que canvien amb el clima/estació de l'any.
- Elements no estructurats

Observacions



Experimentació

El pati convida a explorar i descobrir?

- Hi ha sorral o zona d'excavació
- Hi ha circuit d'aigua o font
- Es poden manipular materials naturals
- Hi ha espais per explorar lliurement
- El pati convida a provar i descobrir
- Es poden embrutar sense problema

Observacions

Joc lliure

El pati permet joc lliure i imaginatiu?

- Hi ha espais sense ús tancat
- Hi ha espais petits on amagar-se, imaginar i crear històries
- Les estructures no marquen el joc, l'obren
- Un mateix espai serveix per a jocs diversos
- El joc pot durar més de 30min sense interrupcions
- Apareix joc simbòlic de manera espontània

Observacions



Moviment i reptes

El pati ofereix reptes motrius?

- Hi ha desnivells/topografia variada
- Hi ha elements penjants
- Es pot pujar i baixar
- Es pot saltar i reptar
- Hi ha recorreguts per equilibrar, saltar i desplaçar-se
- El moviment és lliure

Observacions

Aula exterior

El pati també és un espai d'aprenentatge?

- Hi ha un espai per fer classe
- Hi ha espais de trobada
- Hi ha zones tranquil·les
- El pati és un espai més d'aula dins de l'organigrama
- Hi ha tarimes per fer (re)presentacions
- El pati forma part del projecte educatiu

Observacions



Comunitat educativa

Un pati viu neix d'una comunitat convençuda

- L'equip docent està implicat
- Es creu en el valor de la natura
- Hi ha ganes de transformar el pati
- L'AFA està implicada
- Hi ha una mirada compartida
- El projecte genera il·lusió

Observacions

Confort i benestar

El pati és agradable i habitable?

- Hi ha ombra suficient.
- Hi ha espais de calma
- Hi ha llocs per seure.
- Hi ha espais recollits
- Hi ha confort climàtic
- El pati és agradable a diferents èpoques de l'any

Observacions




Resultats

Ara és el moment de recopilar els resultats que us han anat sortint a cada bloc. Quin arbre predomina més?

Més  → Pati viu

Més  → a mig camí

Més  → amb molt potencial

Sigui quin sigui el resultat: **ENHORABONA!**

Si has arribat fins aquí... és que creus en un pati viu! I això és el més important. Cada pati és diferent. Cada pas compta!

I si el pati no és com voldríes... es pot transformar!

I a Milanta us podem ajudar en tot el procés:

des de la diagnosi inicial fins al disseny, la transformació i el manteniment.

Poseu-vos en contacte amb nosaltres! Estarem encantats d'acompanyar-vos!



Transformant patis
Transformant infanteses

www.milanta.net

milanta@milanta.net

615 738 460

@milanta_patis